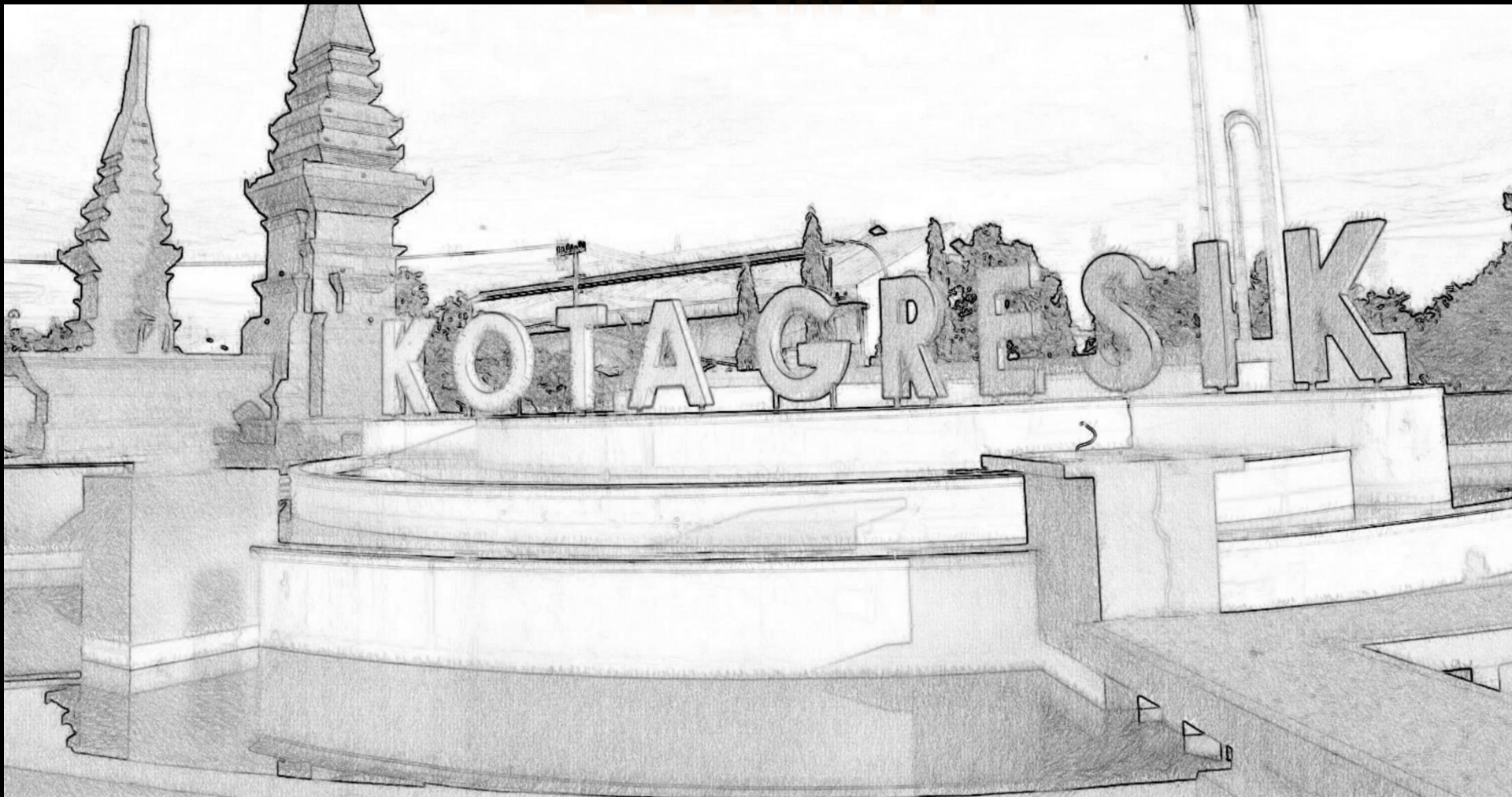


# PT. RAYA BUMI NUSANTARA PERMAI



# THE ICON OF BUSINESS AND LIVING WITH PRIDE at GRESIK



# OUR PROJECTS SINCE 1994 - NOW

(1994 - 1998)

**PT. Bumi Mas Adipersada**

- Kawasan Pertokoan Fatmawati Mas
- Apartemen Hiltop

(1996 - 1998)

**PT. Sunar Surya Gelora Lautan**

- Komplek Pertokoan Cikarang Plaza

(1996 - 1999)

**PT. Bumi Megah Prima Persada**

- Kawasan Pergudangan Kerawang

(1996 - 1999)

**PT. Bumi Megah Prima Persada**

- Kawasan Pergudangan Kerawang

(1996)

**PT. Deltamas Intijaya**

- Komplek Pertokoan Puri Deltamas
- Rencana 4 Tower Apartemen

(2012)

**PT. Delta Citramas**

- Perumahan dan Ruko Royal Regency

(2012)

**PT. Graha Indah Sejahtera**

- Perumahan Puri Gunung Anyar Regency

(2011)

**PT. Raya Bumi Nusantara Permai**

- Green Garden Regency

(2015)

**PT. Raya Bumi Nusantara Permai**

- Kawasan Superblock Perumahan, Ruko, Mall, & Hotel
- Icon Mall - Apartment

# PROFIL PENGEMBANG

1. Profil pengembang <https://www.youtube.com/watch?v=xqiCzgvM1Lk>
2. Progres pembangunan last update nophember 2017 <https://www.youtube.com/watch?v=qSZgDejWoPI>
3. Kawasan Pertokoan Fatmawati Mas , dan Apartemen Hiltop , developed by PT. Bumi Mas Adipersada (1994 – 1998)
4. Komplek Pertokoan Cikarang Plaza , developed by PT. Sinar Surya Gelora Lautan (1996 – 1998)
5. Kawasan Pergudangan Kerawang , developed by PT. Bumi Megah Prima Persada (1996 - 1999)
6. Komplek Pertokoan Puri Deltamas ( 400 unit Ruko yang sudah sold out 100% ) , Rencana Apartemen (4 Tower) , developed by PT. Deltamas Intijaya (dimulai sejak 1996 , on progress )
7. Perumahan dan Ruko Puri Gunung Anyar , developed by PT. Graha Indah Sejahtera (2010 – 2015)
8. Perumahan dan Ruko Royal Regency , developed by PT. Delta Citramas (dimulai sejak 2012 , on progress)
9. Green Garden Regency , Kawasan Superblok Perumahan , Ruko Komersial , Mall , Hotel , developed by PT. Raya Bumi Nusantara Permai (dimulai sejak 2011, on progress)
10. Icon Mall – Apartment, Kawasan Superblok, developed by PT. Raya Bumi Nusantara Permai (on progress)



ICON MALL  
APARTEMENT  
TOWER B ( Bougenvile )



GREAT CONCEPT LIVING WITH  
THE BEST LOCATION

AT  
GRESIK



# 1. LOKASI *GREAT CONCEPT LIVING WITH THE BEST LOCATION AT GRESIK*

- 200 meter dari EXIT TOLL “ BUNDER / KEBOMAS “
  - 3 ( tiga ) EXIT TOL SURABAYA – GRESIK :
    - ROMOKALISARI : Akses kawasan industri dan gudang
    - KEBOMAS : Akses Pusat kota Gresik
    - MANYAR : Akses pelabuhan Teluk Lamon
- Seberang kantor PEMKAB ( bupati ) Gresik  
bayangkan ada konsep seperti ini, konsep super block di seberang kantor pemkot Surabaya ( Walikota Mustajab ) berapa nilai dari investasinya??
- Lokasi yang pantas dan cocok sebagai tempat hunian, jauh dari polusi udara dan memiliki sumur tanah yang cukup baik dan jaringan pipa PDAM
- Semua kawasan sudah dilengkapi dengan jaringan FO ( fiber optic ) by Telkom
- Untuk keamanan pasti sangatlah aman karena di anggap ring 1 di kota Gresik karean dekat dengan kantor kabupaten.

BAGAIMANA KIRA – KIRA NILAI INVESTSINYA?????

# LOKASI

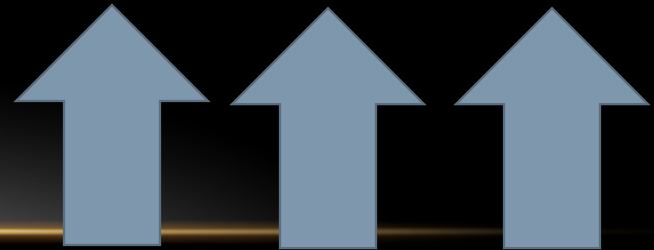


## 2. LAHAN DAN PENGEMBANGAN

# 18 Hektar = 180.000 m<sup>2</sup>

- Pengembangan Pembangunan
  - ICON MALL - Mall pertama di Gresik
  - **ICON MALL APARTEMENT – APARTEMENT pertama di Gresik**
  - HOTEL SANTIKA - Hotel nasional pertama di Gresik
  - 500 unit komplek perumahan dan 200 komplek ruko

\$\$\$ Lahan semakin LUAS, pengembangan semakin BAIK, investasi semakin TINGGI



# MIX USED PROJECT-SUPERBLOCK at GRESIK

1. Icon mall = 4 lantai
2. Hotel = 11 lantai
3. Apartement = 3.000 unit
4. Residential = 512 unit
5. Shophouse = 207 unit

ICON APARTEMENT

HOTEL SANTIKA

RESIDENCIAL

ICON MALL

SHOPHOUSE



### 3. ICON MALL SEBAGAI MALL PERTAMA DI KOTA GRESIK

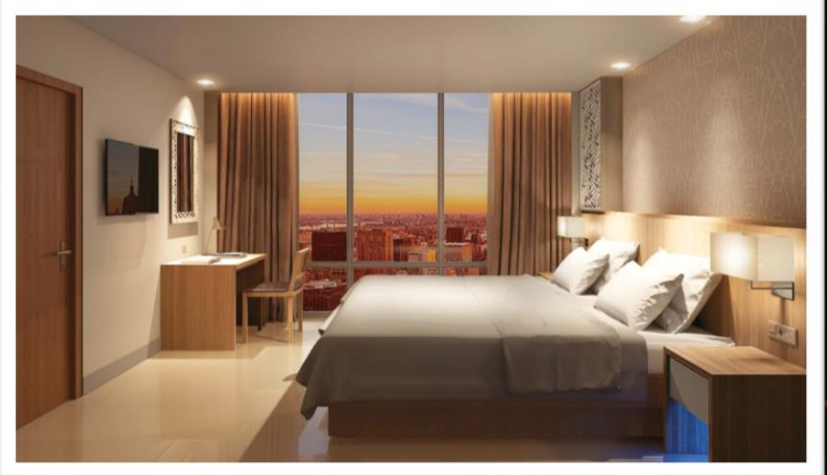
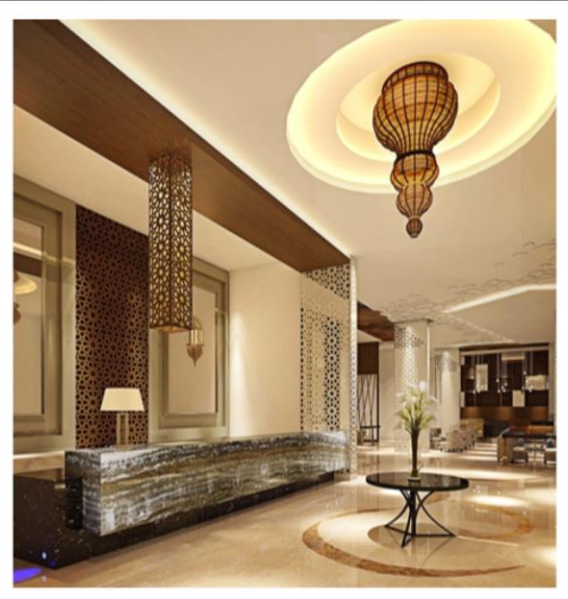
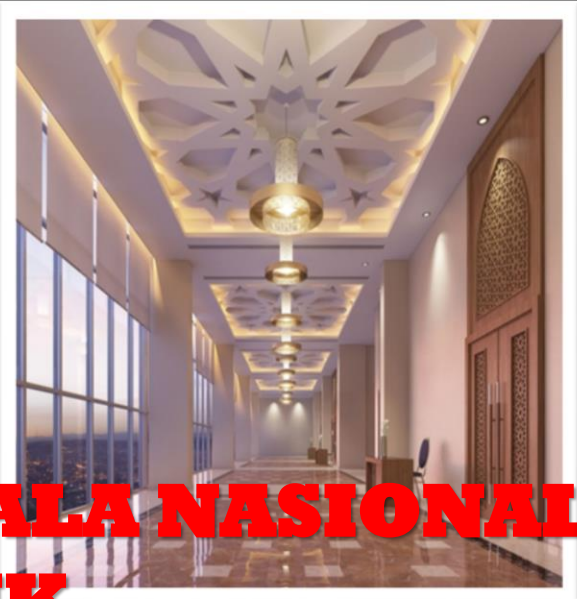


- Mall sebagai daya tarik utama INVESTASI yang mendatangkan “TRAFFIC” yang sangat tinggi
- Masyarakat Gresik pada umumnya mencari hiburan dan berbelanja di kota Surabaya
- Tennant kelas nasional
  - TRANSMART
  - CENTRO
  - MAP
  - INFORMA
  - ACE HARDWARE
  - CGV CINEMAG
  - RESTO DAN CAFÉ

# 4. HOTEL SANTIKA



**HOTEL BERSKALA NASIONAL  
DI KOTA GRESIK**



## 5. ICON MALL APARTEMENT



- Area lahan seluas 5.7 HA
- Terhubung langsung ke ICON MALL
- Dibangun di atas 5 lantai parkir
- Semua bertipe LOFT - 2 lantai
  - 1 bedroom
  - 2 bedrooms
  - Konsep modern minimalis
  - Total 21 lantai
    - 1 BR = 33 unit
    - 2 BR = 4 unit
    - 1 lantai terdiri 37 unit
    - Pilihan view
      - Utara = teluk lamong
      - Selatan = city view

# 6. ICON MALL APARTEMENT- FACILITY



# SWIMMING POOL



# 7. ICON MALL GRESIK, GRESIK WHY???

- Dalam 2 ( dua ) tahun terakhir ini Gresik telah menjadi penyumbang investasi modal asing terbesar di propinsi Jawa Timur.
- Kota Gresik telah menjadi kota niaga seperti Surabaya, sehingga mempengaruhi nilai investasi dalam bidang properti.
- Kota Gresik memiliki UMK tertinggi ke dua setelah kota Surabaya di propinsi Jawa Timur sehingga mempengaruhi gaya hidup di Gresik, mengakibatkan seseorang menjadi lebih konsumtif.
- Kota Gresik menjadi pusat perindustrian di daerah dekat Surabaya, beberapa industri besar tersebut antara lain
  - Semen Gresik
  - Holcim
  - Petrokimia
  - Nippon Paint
  - Filma
  - Wilmar
  - Indospring
  - Rinnai Indonesia
  - New Era
  - Olympic
  - Mie sedap
  - Maspion
- Pelabuhan Teluk Lamong – PELLINDO III
- Universitas Airlangga ( UNAIR ) akan membuka kampus E di kota Gresik

# LOFT 1 BEDROOM



LOWER



UPPER



1 BR +



**TIPS :** Anda tentunya juga dapat mendisain sendiri nantinya untuk memaksimalkan ruang 1BR menjadi 1BR+ yaitu dengan menambahkan ranjang kecil pada Upper Floor.

Harga tersebut termasuk :

- Harga unit apartemen
- Jaringan air bersih pipsa PDAM
- Listrik 1300 W

Harga tersebut tidak termasuk :

- BPHTB, PPN
- Biaya pemecahab sarusun
- Biaya AJB PPAT, dan balik nama
- Biaya-biaya KPR
- Biaya lain yang timbul akibat perunahan regulasi dari pemerintahan

# LOFT 1 BEDROOM +



LOWER



UPPER



1 BR +



**TIPS :** Anda tentunya juga dapat mendisain sendiri nantinya untuk memaksimalkan ruang 1BR menjadi 1BR+ yaitu dengan menambahkan ranjang kecil pada Upper Floor.

Harga tersebut termasuk :

- Harga unit apartemen
- Jaringan air bersih pipsa PDAM
- Listrik 1300 W

Harga tersebut tidak termasuk :

- BPHTB, PPN
- Biaya pemecahab sarusun
- Biaya AJB PPAT, dan balik nama
- Biaya-biaya KPR
- Biaya lain yang timbul akibat perunahan regulasi dari pemerintahan

# LOFT 2 BEDROOM



Harga tersebut termasuk :

- Harga unit apartement
- Jaringan air bersih pipsa PDAM
- Listrik 2200 W

Harga tersebut tidak termasuk :

- BPHTB, PPN
- Biaya pemecahab sarusun
- Biaya AJB PPAT, dan balik nama
- Biaya-biaya KPR
- Biaya lain yang timbul akibat perunahan regulasi dari pemerintahan

**TIPS :** Icon Mall Apartment memungkinkan Anda untuk mendisain tambahan ruangan kamar tidur seperti pada gambar di atas "2BR+" pada Lower Level. Dengan demikian Anda dapat memiliki 3 kamar tidur dengan membeli 2 Bedroom Icon Mall Apartment.



# LOFT 2 BEDROOM +



Harga tersebut termasuk :

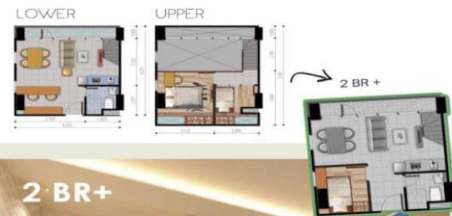
- Harga unit apartement
- Jaringan air bersih pipsa PDAM
- Listrik 2200 W

Harga tersebut tidak termasuk :

- BPHTB, PPN
- Biaya pemecahab sarusun
- Biaya AJB PPAT, dan balik nama
- Biaya-biaya KPR
- Biaya lain yang timbul akibat perunahan regulasi dari pemerintahan



**TIPS :** Icon Mall Apartment memungkinkan Anda untuk mendisain tambahan ruangan kamar tidur seperti pada gambar di atas "2BR+" pada Lower Level. Dengan demikian Anda dapat memiliki 3 kamar tidur dengan membeli 2 Bedroom Icon Mall Apartment.

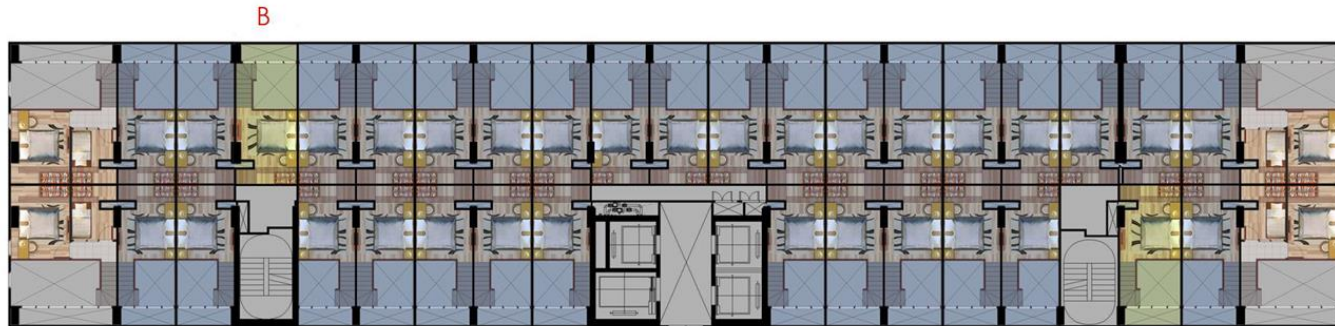


2 BR+



# FLOOR PLAN

TOWER B UPPER



TYP

TOWER B LOWER



B

B

B

TYPICAL FLOOR  
**ICON APARTMENT**

SHEET NO	0000
	DATE
DESIGNER	
CHECKER	
APPROVE	
SCALE	1 : 200
PROJECT	ICON APARTMENT
LOCATION	GORONTALO, JAWA TIMUR
DATE	2024
PROJECT NO	
CLIENT	PT RAYA BUMI NUSANTARA PERMAL
DESIGNER	MEGATIKKA INTERIORS
ADDRESS	Jl. Raya Garuda No. 1, Kawasan Industri Garuda, Kecamatan Garuda, Kabupaten Gresik, Jawa Timur 61111
PHONE	+62 31 766 1111
EMAIL	info@megatikainteriors.com
WEBSITE	www.megatikainteriors.com

**ICON APARTMENT**  
TYPICAL FLOOR

B